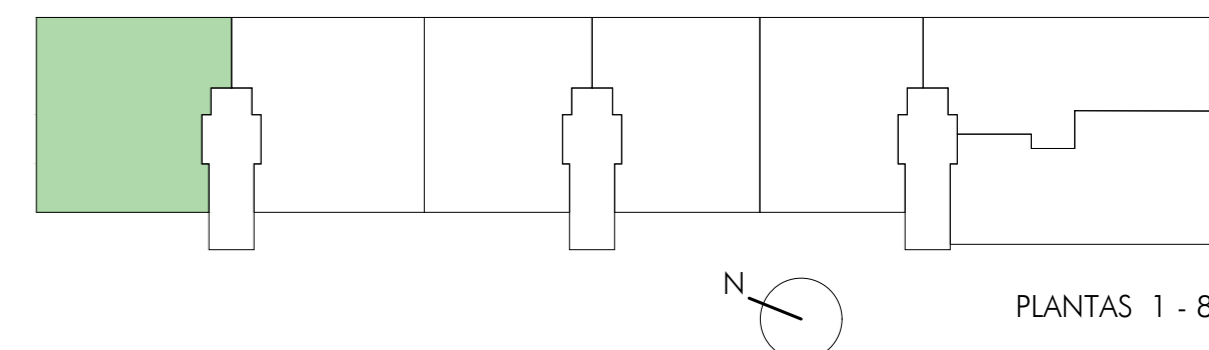




TERRAZAS DE ARIZA 2

RESIDENCIAL

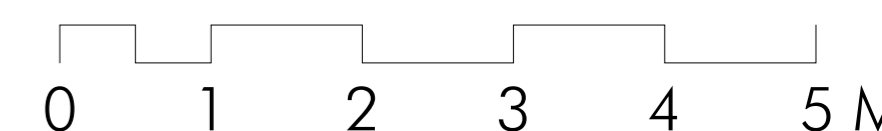
PERI ARIZA 25-1. P. 12. VALLADOLID



PLANTAS 1 - 8

VIVIENDA TIPO 1 / 4D

superficie CONSTRUIDA - C/PPEC: 188,77 M²



NOTA: Plano orientativo, no constituye documento contractual, sujeto a modificaciones por exigencias técnicas, jurídicas o administrativas derivadas de la obtención de todos los permisos y licencias reglamentarias, así como por necesidades constructivas derivadas de la Dirección de Obra. Las superficies útiles tienen carácter provisional hasta la obtención de la correspondiente licencia de Obras. La jardinería y el amueblamiento es ficticio, teniendo validez únicamente a efectos decorativos.

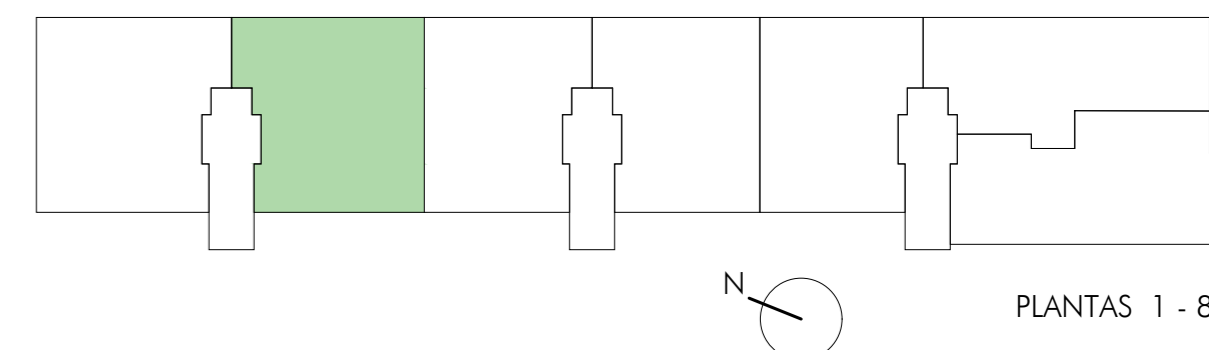
ABRIL 2019



TERRAZAS DE ARIZA 2

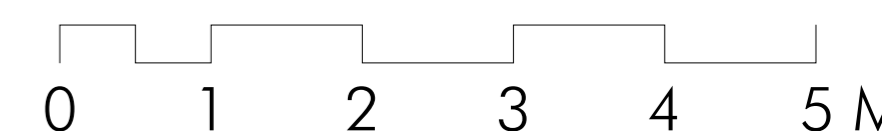
RESIDENCIAL

PERI ARIZA 25-1. P. 12. VALLADOLID



VIVIENDA TIPO 2 / 4D

superficie CONSTRUIDA - C/PPEC: 189,30 M²



NOTA: Plano orientativo, no constituye documento contractual, sujeto a modificaciones por exigencias técnicas, jurídicas o administrativas derivadas de la obtención de todos los permisos y licencias reglamentarias, así como por necesidades constructivas derivadas de la Dirección de Obra. Las superficies útiles tienen carácter provisional hasta la obtención de la correspondiente licencia de Obras. La jardinería y el amueblamiento es ficticio, teniendo validez únicamente a efectos decorativos.

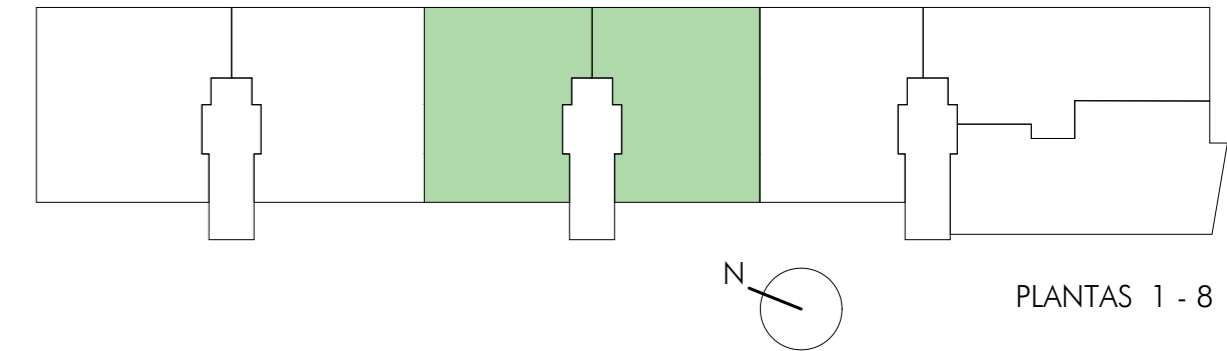
ABRIL 2019



TERRAZAS DE ARIZA 2

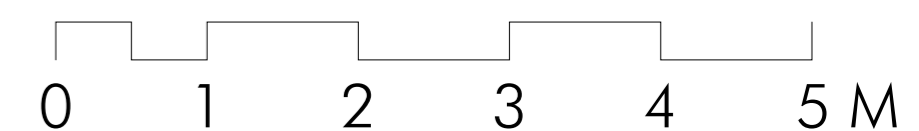
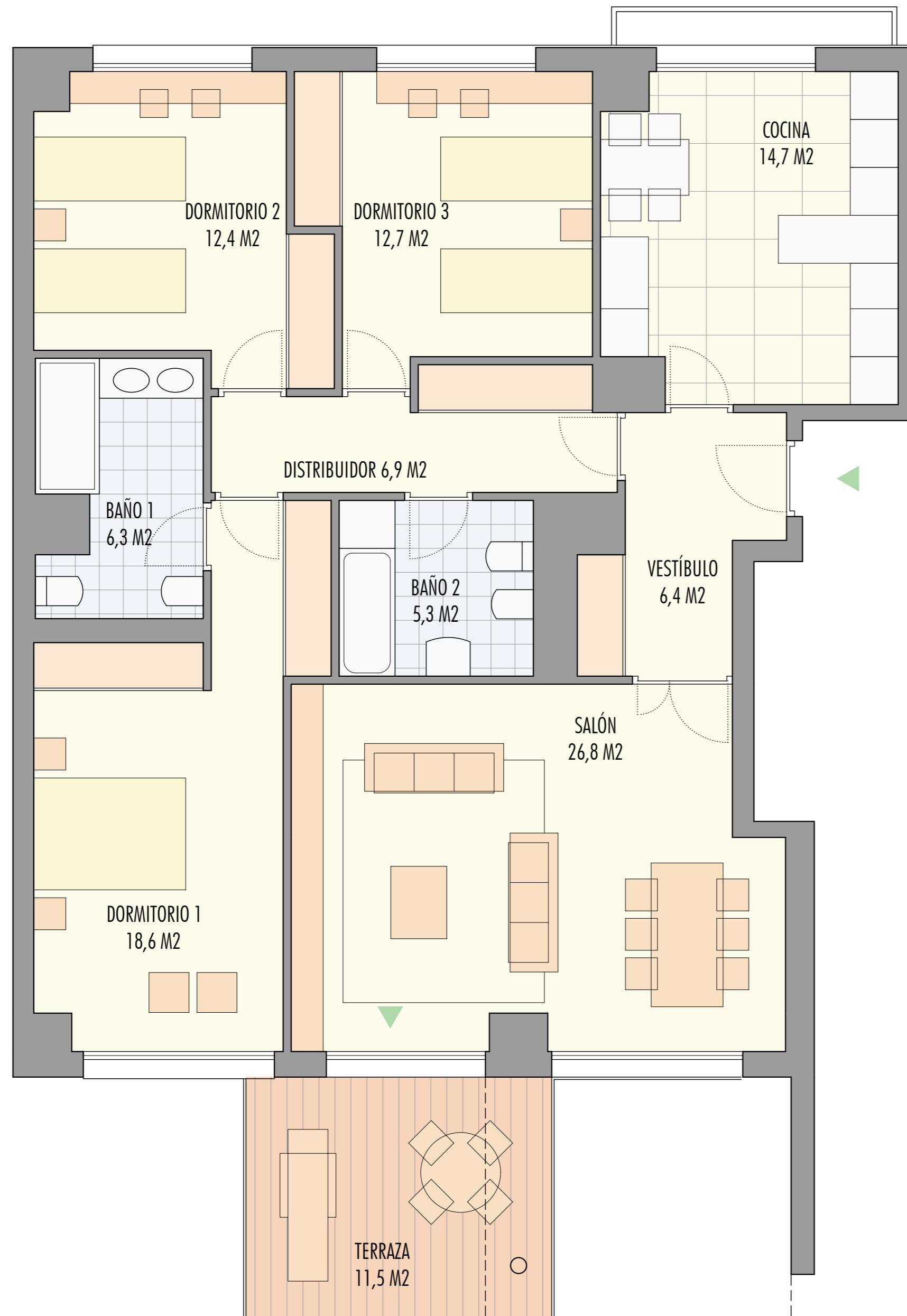
RESIDENCIAL

PERI ARIZA 25-1. P. 12. VALLADOLID



VIVIENDA TIPO 3 / 3D

superficie CONSTRUIDA - C/PPEC: 161,53 M²



NOTA: Plano orientativo, no constituye documento contractual, sujeto a modificaciones por exigencias técnicas, jurídicas o administrativas derivadas de la obtención de todos los permisos y licencias reglamentarias, así como por necesidades constructivas derivadas de la Dirección de Obra. Las superficies útiles tienen carácter provisional hasta la obtención de la correspondiente licencia de Obras. La jardinería y el amueblamiento es ficticio, teniendo validez únicamente a efectos decorativos.

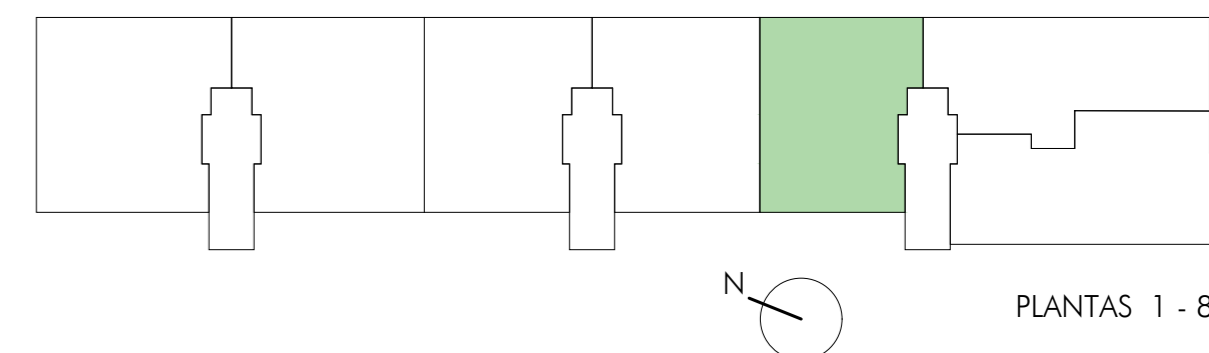
ABRIL 2019



TERRAZAS DE ARIZA 2

RESIDENCIAL

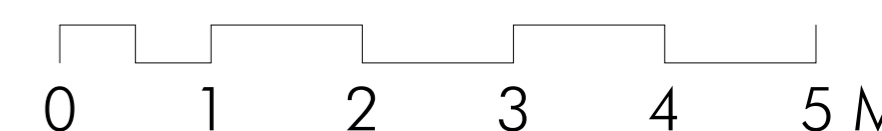
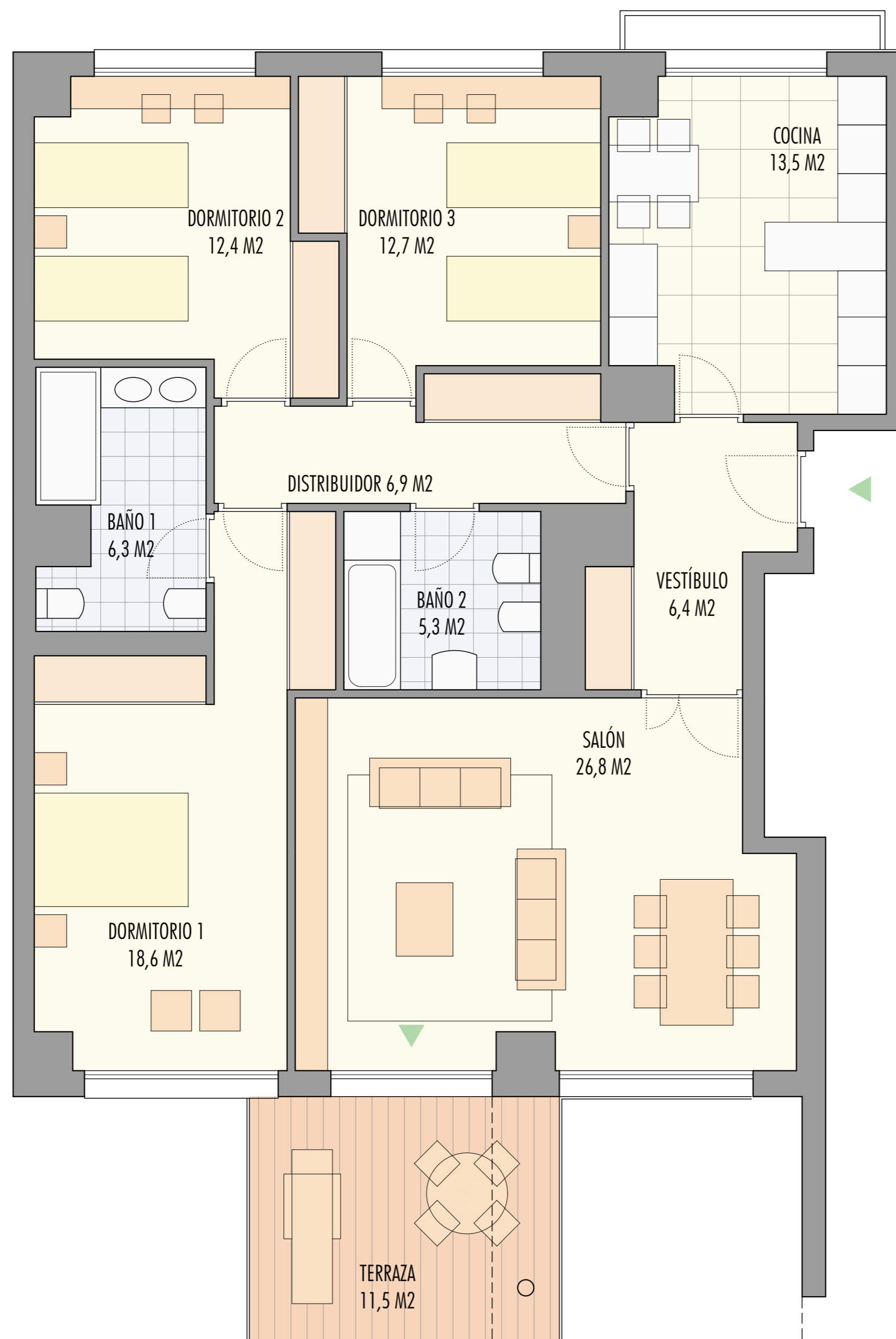
PERI ARIZA 25-1. P. 12. VALLADOLID



PLANTAS 1 - 8

VIVIENDA TIPO 3* / 3D

superficie CONSTRUIDA - C/PPEC: 159,94 M²



NOTA: Plano orientativo, no constituye documento contractual, sujeto a modificaciones por exigencias técnicas, jurídicas o administrativas derivadas de la obtención de todos los permisos y licencias reglamentarias, así como por necesidades constructivas derivadas de la Dirección de Obra. Las superficies útiles tienen carácter provisional hasta la obtención de la correspondiente licencia de Obras. La jardinería y el amueblamiento es ficticio, teniendo validez únicamente a efectos decorativos.

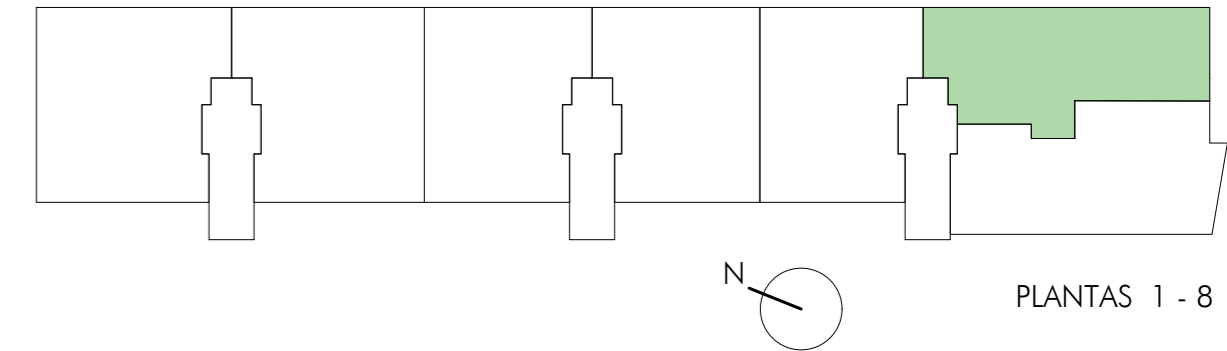
ABRIL 2019



TERRAZAS DE ARIZA 2

RESIDENCIAL

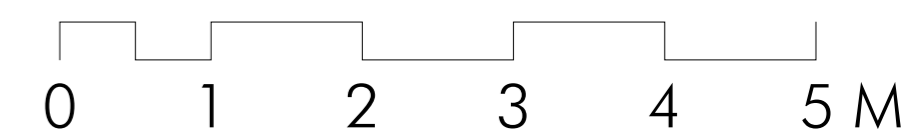
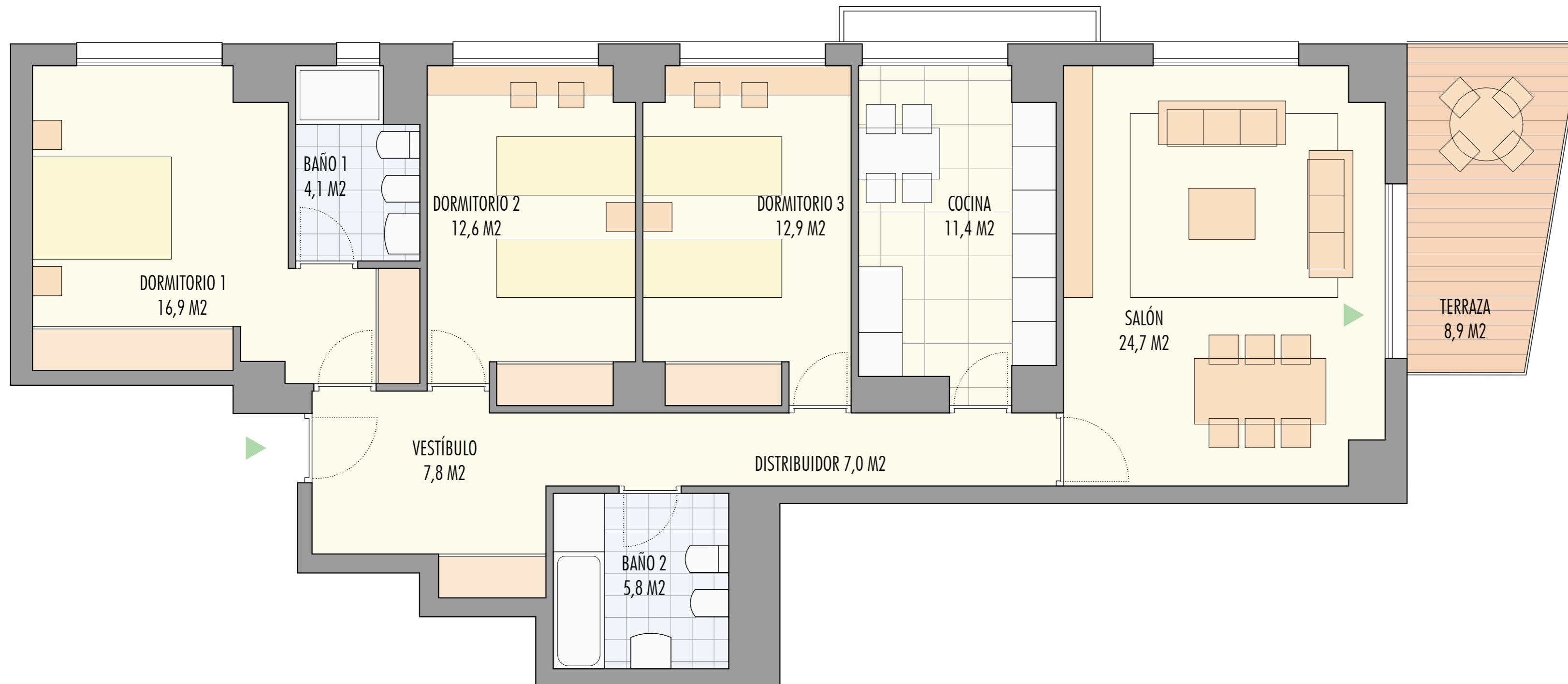
PERI ARIZA 25-1. P 12. VALLADOLID



PLANTAS 1 - 8

VIVIENDA TIPO 4 / 3D

superficie CONSTRUIDA - C/PPEC: 149,98 M²



NOTA: Plano orientativo, no constituye documento contractual, sujeto a modificaciones por exigencias técnicas, jurídicas o administrativas derivadas de la obtención de todos los permisos y licencias reglamentarias, así como por necesidades constructivas derivadas de la Dirección de Obra. Las superficies útiles tienen carácter provisional hasta la obtención de la correspondiente licencia de Obras. La jardinería y el amueblamiento es ficticio, teniendo validez únicamente a efectos decorativos.

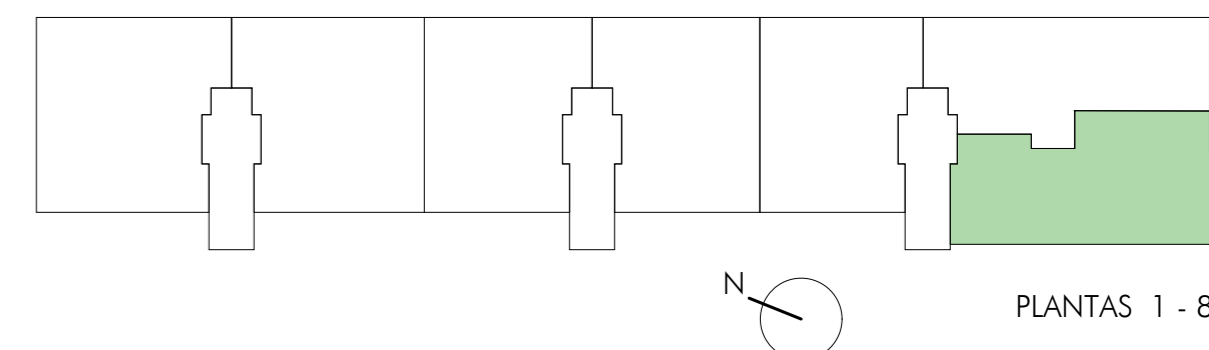
ABRIL 2019



TERRAZAS DE ARIZA 2

RESIDENCIAL

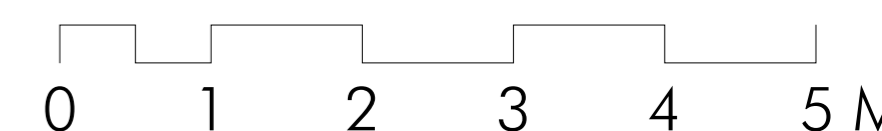
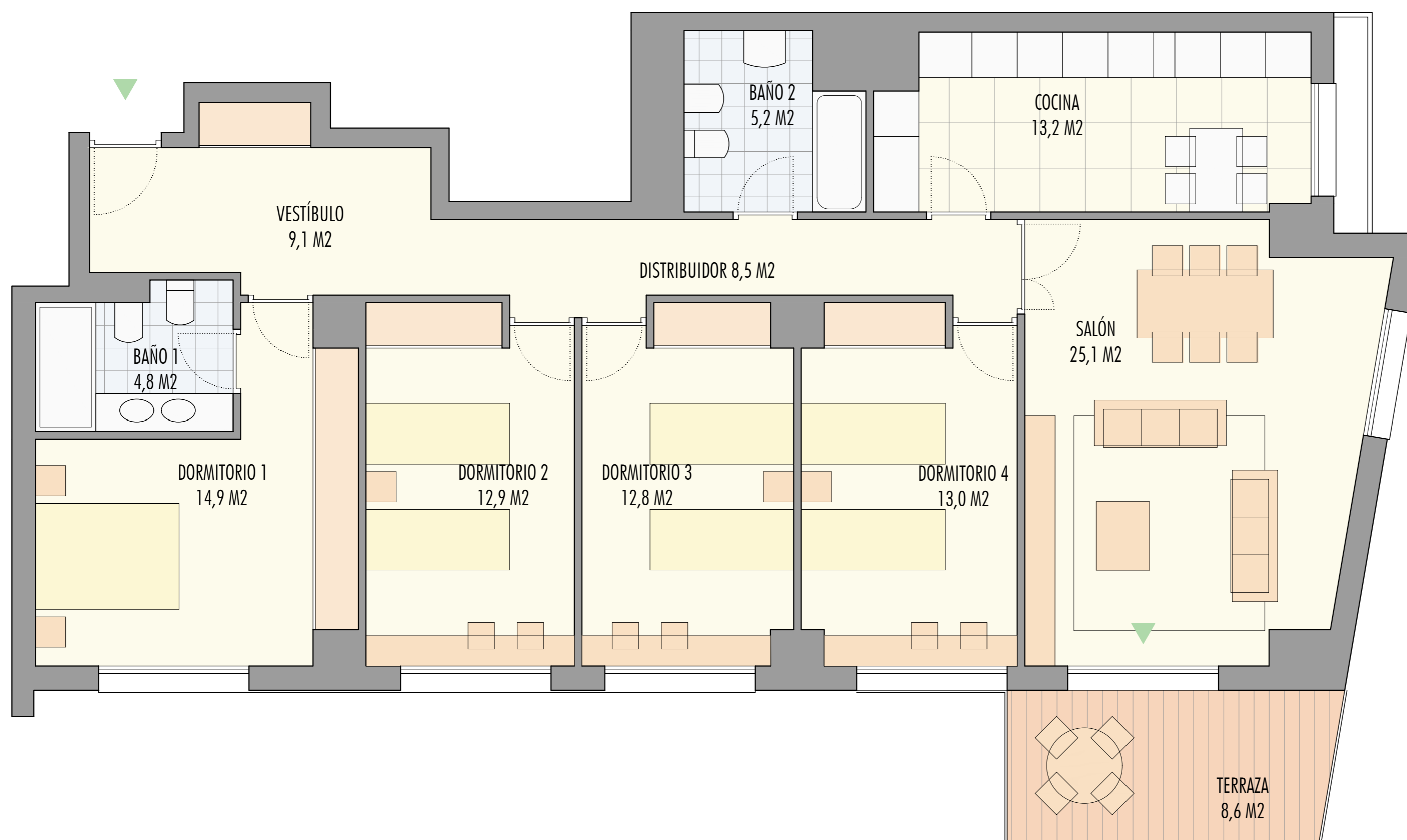
PERI ARIZA 25-1. P. 12. VALLADOLID



PLANTAS 1 - 8

VIVIENDA TIPO 5 / 4D

superficie CONSTRUIDA - C/PPEC: 170,17 M²



NOTA: Plano orientativo, no constituye documento contractual, sujeto a modificaciones por exigencias técnicas, jurídicas o administrativas derivadas de la obtención de todos los permisos y licencias reglamentarias, así como por necesidades constructivas derivadas de la Dirección de Obra. Las superficies útiles tienen carácter provisional hasta la obtención de la correspondiente licencia de Obras. La jardinería y el amueblamiento es ficticio, teniendo validez únicamente a efectos decorativos.

ABRIL 2019